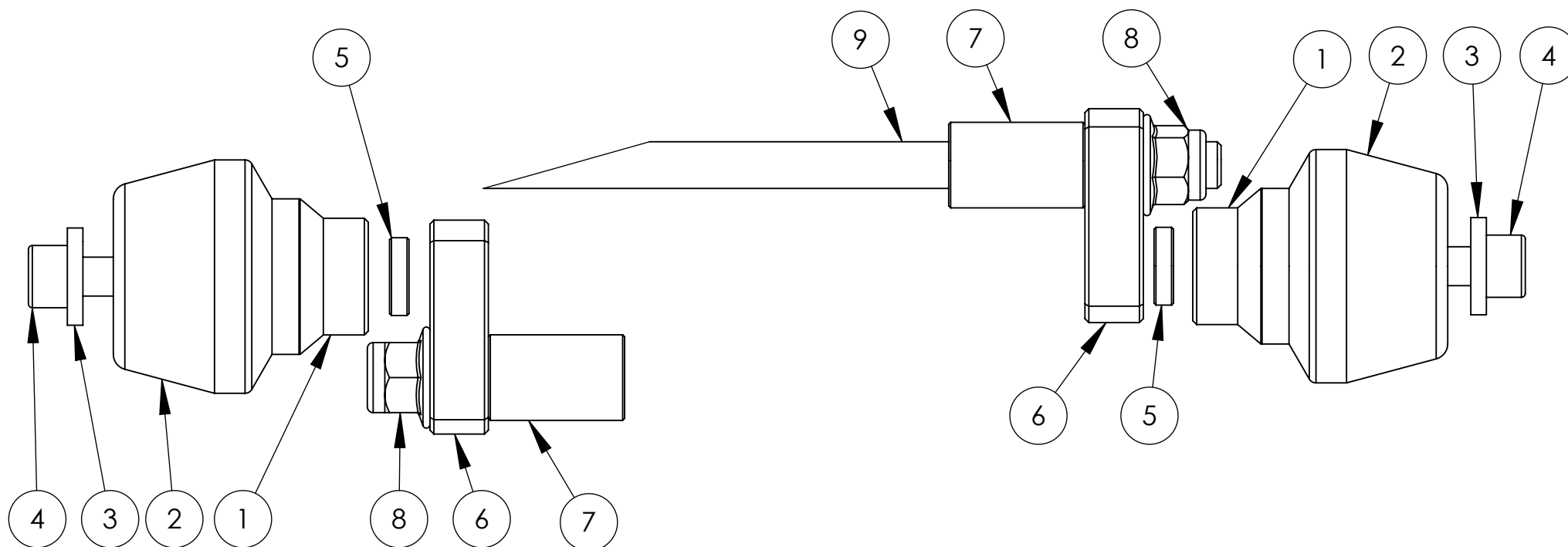


KOLOR: CZARNY

101201



10611 lewa

NR ELEMENTU	NUMER CZĘŚCI	OPIS	ILOŚĆ
1	A-30x40		1
2	PAD60-2		1
3	DIN 7349-10.5-St		1
4	DIN 912 M10 x 60 --- 32N		1
5	TU-20x5-10		1
6	P-55x30x15-2		1
7	TU-22x35-12		1
8	DIN EN 1663 - M12 - N		1

10611 prawa

NR ELEMENTU	NUMER CZĘŚCI	OPIS	ILOŚĆ
1	A-30x40		1
2	PAD60-2		1
3	DIN 7349-10.5-St		1
4	DIN 912 M10 x 60 --- 32N		1
5	TU-20x5-10		1
6	P-55x30x15-2		1
7	TU-22x35-12		1
8	DIN EN 1663 - M12 - N		1
9	SR2-M12-440		1