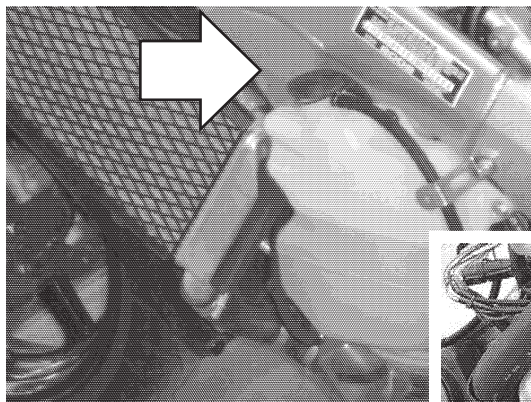


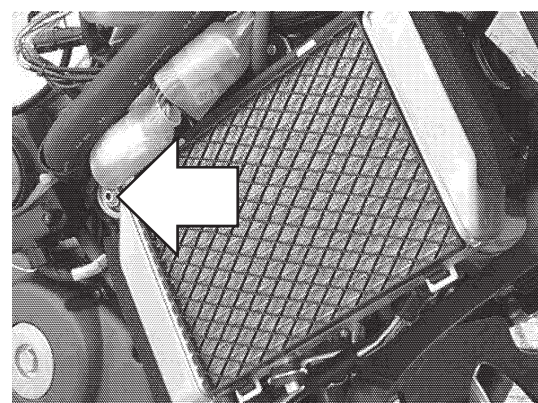
**Zestaw ślizgaczy
HONDA VFR 800**

Rok produkcji: od '98

Nr zestawu: 10113



Miejsce montażu
Lewa strona.
Zamiast nakrętki na śrubie
za zbiornikiem wyrównawczym.

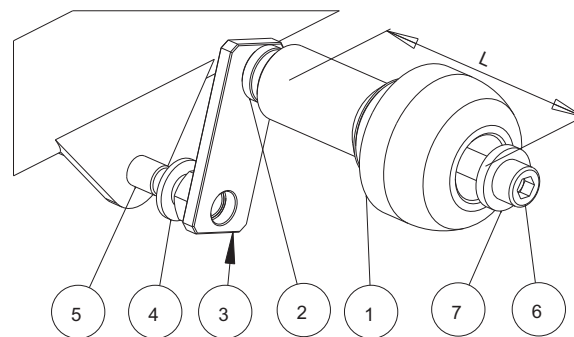


Miejsce montażu
Prawa strona.

Instrukcja montażu:

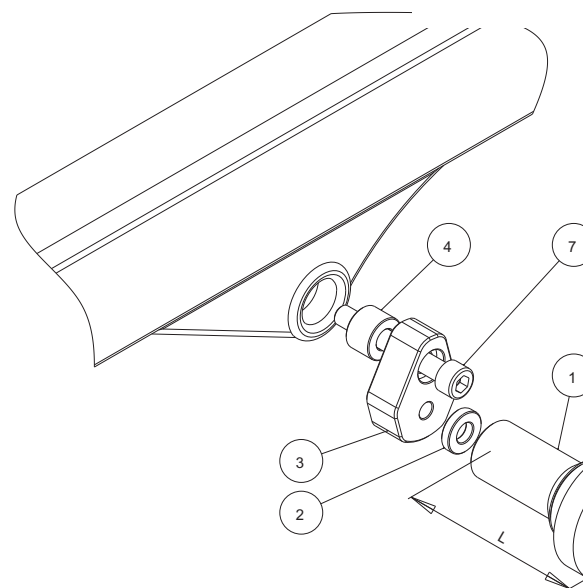
1. Zdjąć owiewki. Z lewej strony stalowym adapterem **3** zastąpić oryginalną nakrętkę M12, w razie potrzeby wyjąć i odwrócić oryginalną śrubę tak żeby jej łeb znajdował się z prawej strony; użyć podkładek **4** w celu dobrania właściwego dystansu adaptera między ramą, a zbiornikiem płynu chłodzącego. Z prawej strony przykręcić tarczę **3** za pomocą śruby **7** w miejsce oryginalnej śruby wskazanej na zdjęciu. Wyznaczyć miejsca do wywiercenia otworów w owiewkach naprzeciw gwintowanych otworów w tarczy i adapterze **3**.
 2. Wywiercić otwory używając np. otwornicy do drewna. Wskazane jest wywiercenie najpierw małych otworów kontrolnych (np. śr. 5 mm) i zamontowanie owiewek w celu sprawdzenia poprawności wyznaczenia miejsc wiercenia.
 3. Założyć owiewki motocykla.
 4. Złożyć pozostałe elementy ślizgacza wg schematu na stronie obok.
 5. Wsunąć śruby mocujące wraz ze wszystkimi elementami ślizgaczy przez otwory w owiewkach i wkręcić je w gniazda w tarczy i adapterze **3**.
- W celu zabezpieczenia śrub przed odkręceniem można użyć preparatu do zabezpieczania gwintów.

Schemat montażowy ślizgacza.
Lewa strona.



| NR | ELEMENT | WYMIAR |
|----|------------------|----------------|
| 1 | Ślizgacz | L = 105 mm |
| 2 | Tulejka | d=20 mm, t=5mm |
| 3 | Adapter stalowy | |
| 4 | Podkładki regul. | 12 |
| 5 | Oryginalna śruba | M12 |
| 6 | Śruba | M10, dł=100mm |
| 7 | Podkładka | 10 |

Prawa strona.



| NR | ELEMENT | WYMIAR |
|----|------------------|-----------------|
| 1 | Ślizgacz | L = 105 mm |
| 2 | Tulejka | d=20 mm, t=5mm |
| 3 | Tarcza pośrednia | |
| 4 | Tulejka | d=22 mm, t=15mm |
| 5 | Śruba | M10, dł=110mm |
| 6 | Podkładka | 10 |
| 7 | Śruba mocująca | M10, dł = 70 mm |

Wymiary tulejek:

