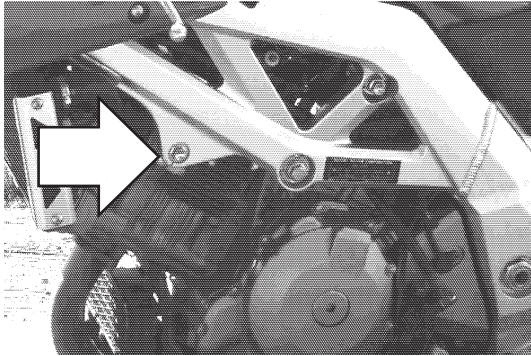


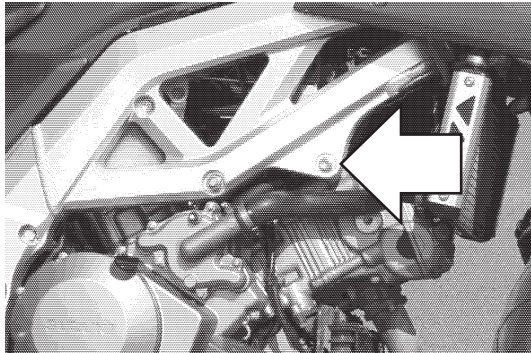
**Zestaw ślizgaczy  
SUZUKI SV 1000 / SV 1000 S**

Rok produkcji: wszystkie

Nr zestawu: 10309



Miejsce montażu  
Lewa strona



Miejsce montażu  
Prawa strona

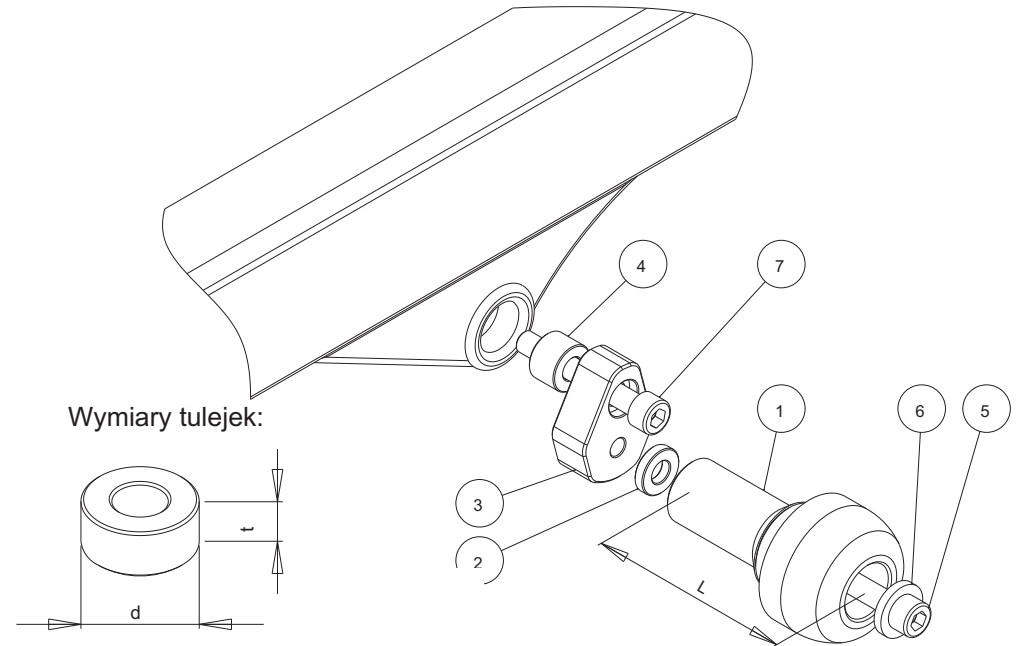
Instrukcja montażu:

1. Wskazane na zdjęciach śruby należy wykręcić.
2. Złożyć wszystkie elementy ślizgacza wg schematu na stronie obok wsuwając je kolejno na śrubę mocującą.
3. Wkręcić śrubę mocującą wraz ze wszystkimi elementami ślizgacza w miejsce wykręconych oryginalnych śrub mocowania silnika.

W celu zabezpieczenia śrub przed odkręceniem można użyć preparatu do zabezpieczania gwintów.

**Renner Sp. z o.o. nie ponosi odpowiedzialności za szkody powstałe pomimo stosowania naszych produktów.**

Schemat montażowy ślizgacza.  
Lewa i prawa strona.



NR	ELEMENT	LEWA STRONA	PRAWA
1	Ślizgacz	L = 80 mm	L = 80 mm
2	Tulejka	d=20 mm, t=5 mm	d=20 mm, t=5 mm
3	Tarcza pośrednia		
4	Tulejka	d=22 mm, t=10 mm	d=22 mm, t=10 mm
5	Śruba	M10	M10
6	Podkładka		
7	Śruba mocująca	M10, dł = 115 mm	M10, dł = 95 mm