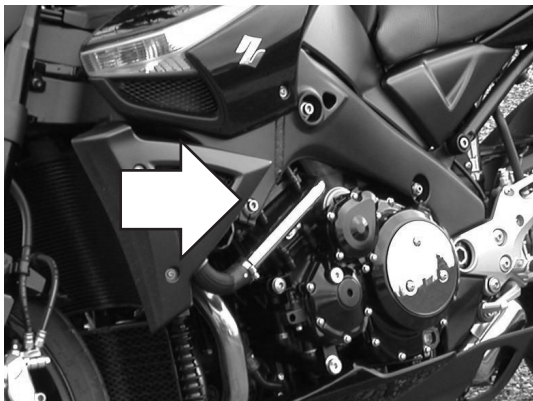
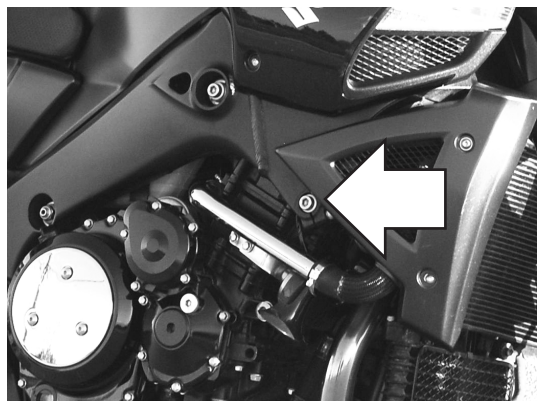


<b>Zestaw ślizgaczy</b> <b>SUZUKI B - KING 1300</b>
Rok produkcji: wszystkie Nr katalogowy zestawu: 10325



Miejsce montażu  
Lewa strona



Miejsce montażu  
Prawa strona

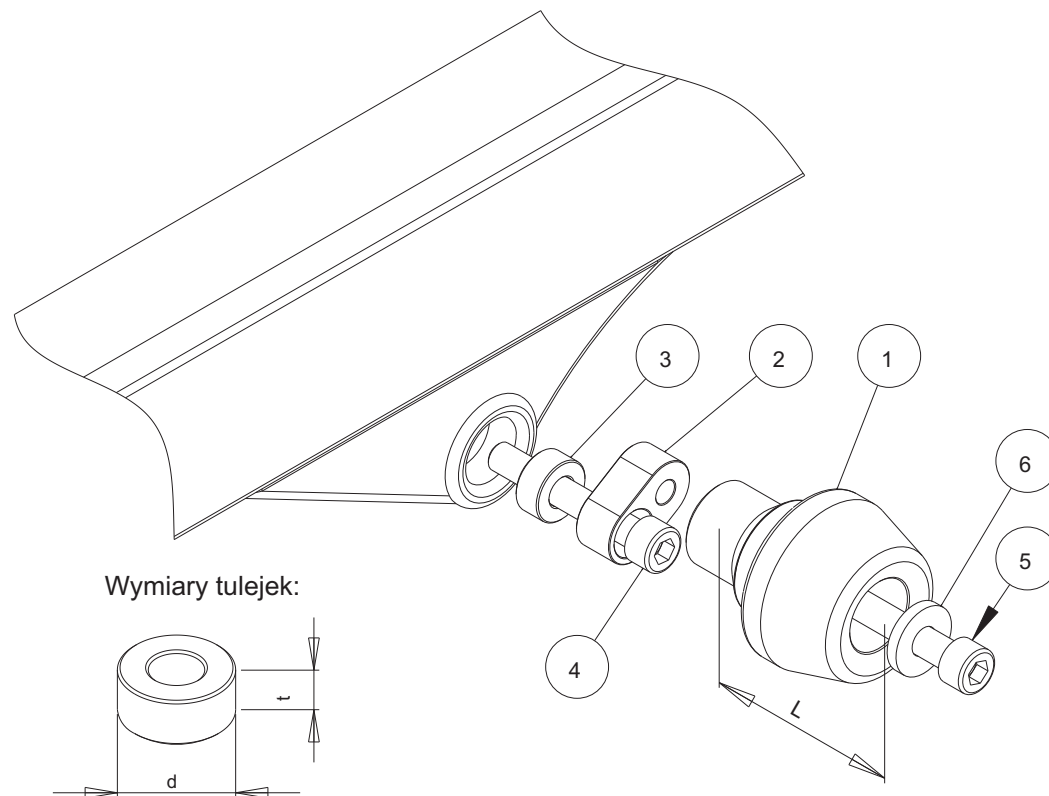
#### Instrukcja montażu:

1. Wskazane na zdjęciach śruby mocowania silnika należy wykręcić.
2. W ich miejsce przykręcić łączniki **2** za pomocą śrub **4** i tulejek **3**.
3. Zamocować pozostałe części ślizgacza do łącznika **2** według schematu na stronie obok.

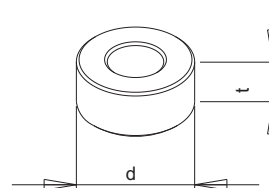
W celu zabezpieczenia śrub przed odkręceniem można użyć preparatu do zabezpieczania gwintów.

**Renner Sp. z o.o. nie ponosi odpowiedzialności za szkody powstałe pomimo stosowania naszych produktów.**

#### Schemat montażowy ślizgacza. Lewa i prawa strona.



Wymiary tulejek:



NR	ELEMENT	LEWA STRONA	PRAWA
1	Ślizgacz	L = 80 mm	L = 75 mm
2	Łącznik stalowy		
3	Tulejka	d=22 mm, t=25 mm	d=22 mm, t=5 mm
4	Śruba mocująca	M10, dł = 70 mm	M10, dł = 70 mm
5	Śruba	M10	M10
6	Podkładka		