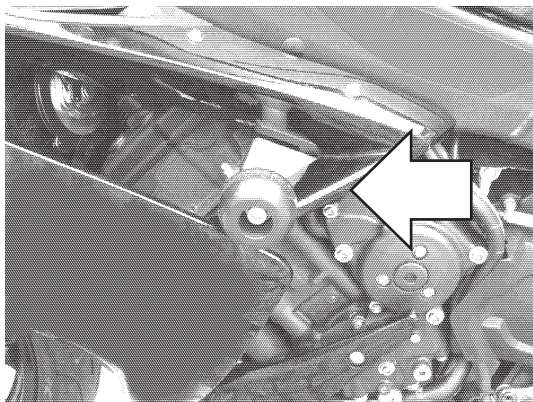


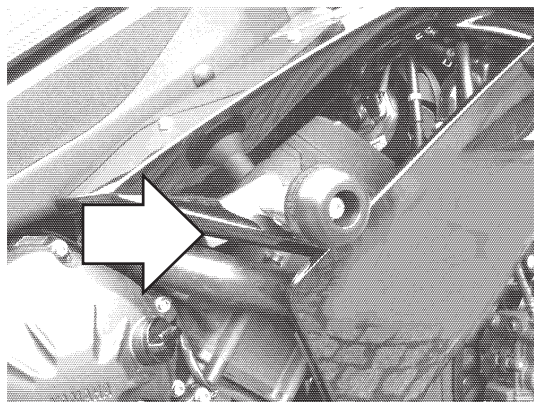
Zestaw ślizgaczy YAMAHA YZF R1

Rok produkcji: '07 - '08

Nr katalogowy zestawu: 10418

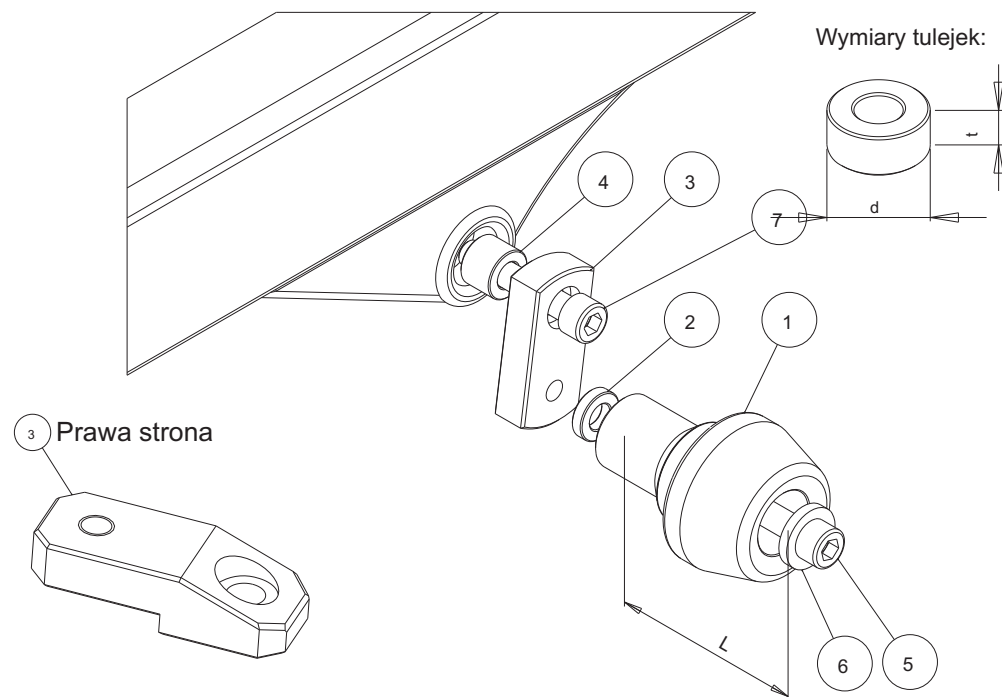


Miejsce montażu
Lewa strona



Miejsce montażu
Prawa strona

Schemat montażowy ślizgacza. Lewa i prawa strona.



Instrukcja montażu:

1. Śruby w miejscu strzałek na zdjęciu należy wykręcić. Oryginalne stożkowe tulejki rozpierające pozostawić na miejscu.
2. Złożyć wszystkie elementy ślizgacza wg schematu na stronie obok wsuwając je kolejno na śrubę mocującą.
3. Wkręcić śrubę mocującą wraz ze wszystkimi elementami ślizgacza w miejsce wykręconych oryginalnych śrub mocowania silnika. Ustawić ślizgacze jak na zdjęciu.

W celu zabezpieczenia śrub przed odkręceniem można użyć preparatu do zabezpieczania gwintów.

NR	ELEMENT	LEWA STRONA	PRAWA STRONA
1	Ślizgacz	L = 100 mm	L = 100 mm
2	Tulejka	t=5 mm	t=5 mm
3	Płytką pośrednia	(prosta)	(stopniowana)
4	Tulejka	t=10 mm	t=10 mm
5	Śruba	M10	M10
6	Podkładka		
7	Śruba mocująca	M10, dł = 70 mm	M10, dł = 70 mm